



Masses in C-Dur

Anderer Titel: Missa 3 Partii

Werkinformation

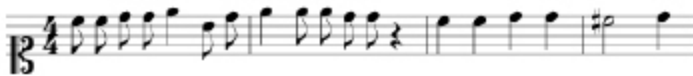
Besetzungshinweis: V (4), orch. org
 Sprache: Latein
 Schlagwort: Masses

Quellenbeschreibung

Originaler: [cover title] Missa 3. Partii | a | 12 Instr. | Canto Alto | Tenore Basso. | Violini 2bus | Clarinis 2bus oblig. | Trombonis 2bus ad libit | Tympano | con |
 Titel: Organo. | A:A:L. | de Script Josephi | Tischler | Del: Sig re Zechner
 Material: 12 parts - S, A, T, B, vl 1, 2, org, fg, clno 1, 2, a-trb, s-trb, timp
 Manuscript copy: 1740-1753: 31.5 x 20 cm
 Schreiber: Tischler, Joseph <18.sp> *4 [Verified]

Musikincipits

1.1.1 S, 4/4 Allegro; C



- Kyrie, eleison Christe eleison Kyrie eleison

1.1.2 vl 1, 4/4 Alleg(ro); C



1.2.1 3/4 All[eg]o; C - Gloria. in excelsis Deo et in terra pax

1.3.1 3/4 All[eg]o; C - Credo. in unum Deum patrem omnipotentem

1.4.1 3/4 Alleg(ro); C - Sanctus, Dominus Deus Sabaoth

1.5.1 4/4 And[ante]; a - Benedictus, qui venit in nomine Domini hosanna in excelsis

1.6.1 3/2 Adag[io]; C - Agnus Dei, qui tollis peccata mundi miserere nobis

Weitere Angaben und Bemerkungen

Besetzung: S, A, T, B, vl (2), org, clno (2), a-trb, s-trb, timp
 Bemerkungen: A:A:L = Amanudus Abbas Lambacensis
 Bemerkungen zu den Aufführungen: Performance date: 02.12.1753
 Literatur: ShermanL 2001 *4 p.40 [47], no.286 , LangL 1078 *4 III, p.780
 Sonstige Funktion: Schickmayer, Amandus <1716-1764> *4 [Ascertained]

Provenienz und Fundort

Alte Signatur (olim): No 136; No 339; 350; N.2